

NPO 法人

松江あけぼの会 だより

令和3年4月発行

発行：特定非営利活動法人松江あけぼの会

★就労継続支援 B型 松江あけぼの作業所

★地域活動支援センターあけぼの

住所：松江市西川津町2652-13

電話：0852-27-7745

FAX：0852-61-0007

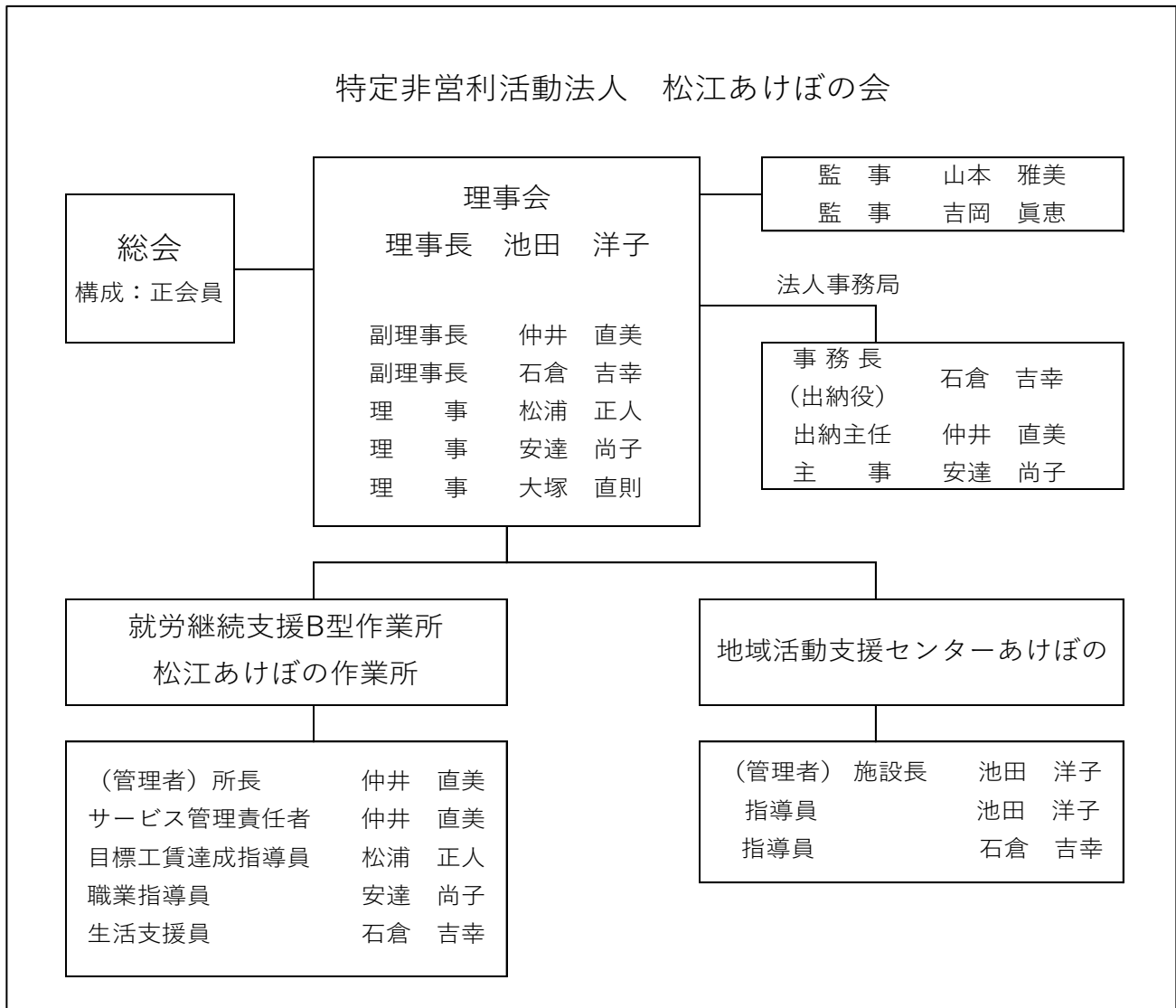
## 新体制で新年度スタート！

満開の桜の中、3月31日付で大塚直則理事長と笹川悦世理事が退任いたしました。大塚氏には11年間、笹川氏には3年間、それぞれあけぼの会のために尽力いただきました。

お二人の抜けられた後は大きく心配は尽きませんが、下の新体制で新年度をスタートしました。職員一同力を合わせて頑張っていこうと思いますので、今後とも変わりませず皆様方のご支援のほど、よろしくお願いいたします。



～ありがとうございました～



## あけぼの作業所



秋から冬にかけて見学者が多くあり、新規の利用者が増え、作業所はやる気満々で活気づいています。

3月の初めには、ブルーベリーの挿し木をしました。農園で剪定をしたブルーベリーの枝を、芽を残して適当な大きさに切り、ポットに植えていきました。ブルーベリーの苗はイベントでも人気で、準備したものが毎回売り切れます。今回挿し木をしたものも、3年ぐらいで立派な苗木になる予定です。水を切らさないように、これからお世話も頑張ります。



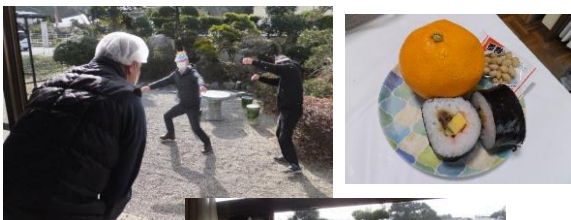
## 地活あけぼの



新型コロナウイルスが猛威をふるう中、地活も大勢で楽しむプログラムは、自粛をしてきました。その中で、毎週金曜日のみそ汁の日は、みなさんが楽しみにしておられます。利用者さんと一緒に作ることはしませんでした。利用者さんや職員が自分の畑で育てたかぶや白菜、大根を持ってきてくれて、それを使って指導員が作ったみそ汁をみんなで味わいました。

季節のイベントは、「節分」と「お花見」は何とか実施することができました。節分には豆まきをして、恵方巻を食べ、みんなで鬼を追い払い、福を呼び込みました。お花見は、今年は桜の開花が例年より早かったため、3月の下旬に2回に分かれて、大根島の大塚山公園に行きました。一人ずつのシートで分散してお弁当を食べましたが、晴天の下、きれいな桜に心が晴れやかになりました。

### 2/2 節分



鬼は～外！  
福は～内！

### 3/26、30 お花見



### 花壇は花盛り！



### 桜の花の掲示



地活の玄関にも  
みんなで桜を  
さかせたよ！

26日は桜はもう一つだったけど、花より団子！

30日は、桜もお腹もいっぱい！

